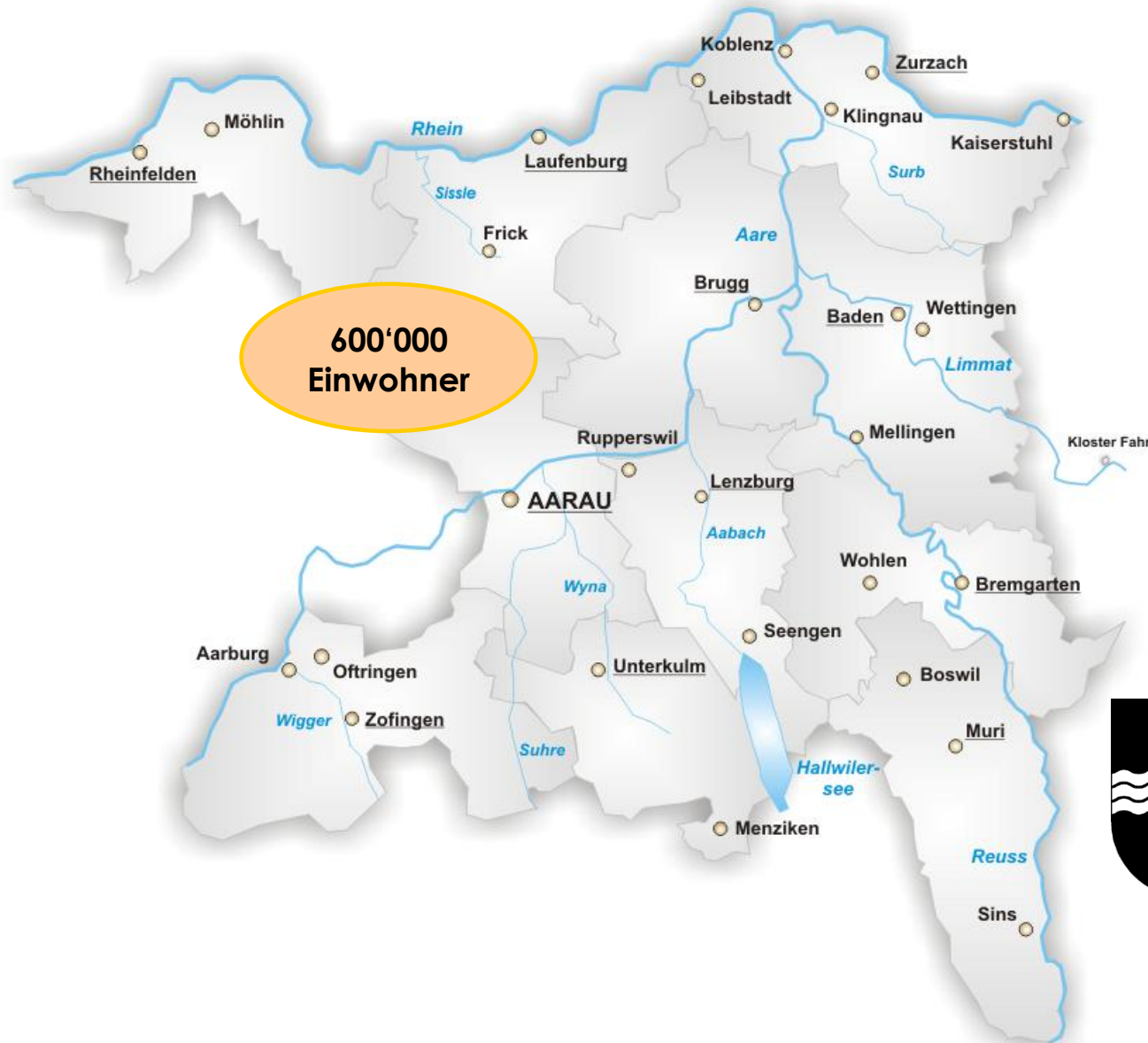


SWEPP Nationale Tagung 2010  
Freitag, 12. November 2010  
Kursaal, Bern

mediQ  
**Sprechstunde zur Früherkennung von  
Psychosen**  
Psychiatrische Klinik Königsfelden

Dr. Branka Knezevic  
Oberärztin mediQ PDAG

# Unser Versorgungsgebiet

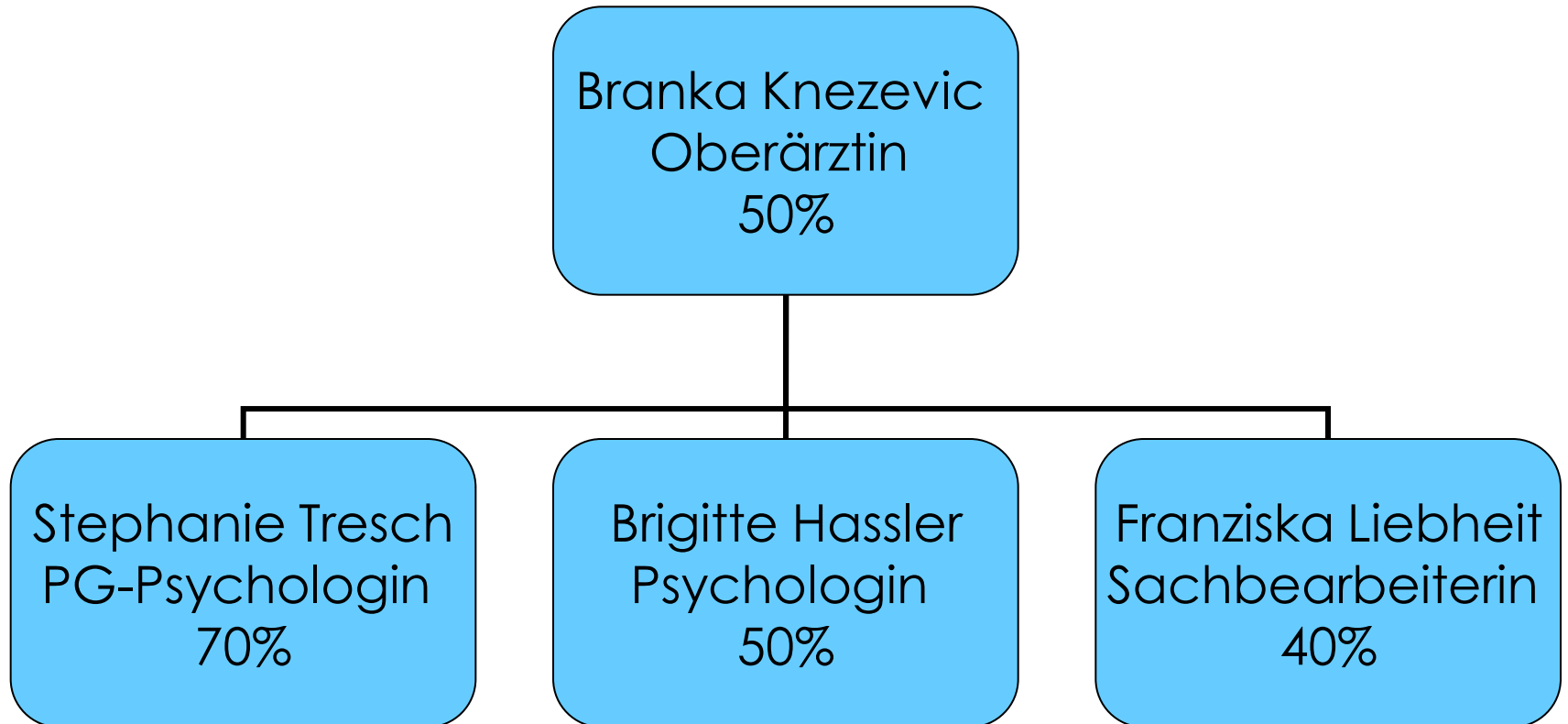


- **Q**ualitätszentrum für **Me**dikamentensicherheit und **Di**agnostik
  - Sprechstunde für Früherkennung von Psychosen
  - Interaktionsprogramm
  - AMSP (systematische UAW-Überwachung PKF)
  - Sprechstunde Psychopharmakologie
  - Im Aufbau: Sprechstunde Schwangerschaft/Stillzeit
- Leitung: Eveline Jaquenoud Sirot, MSc.
- Interdisziplinäres Team:
  - Psychiatrie/Psychologie
  - Klinische Pharmakologie/Pharmazie
  - Biologie, Anästhesiologie, Allgemeinmedizin

# Entstehung der Spezialsprechstunde

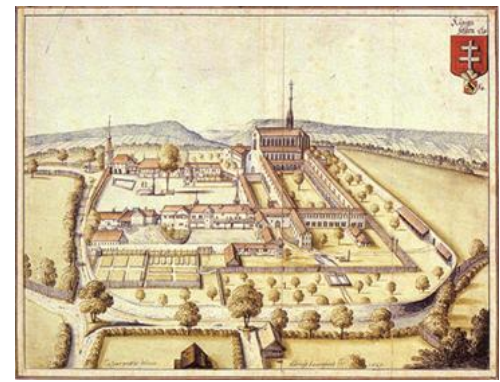
- Forschung (PPI, CANTAB, SIPS)
- Früherkennungssprechstunde seit  
September 2005
  - Dr. Branka Knezevic, 50% Oberärztin, 30%  
Sekretärin

# Wer sind wir?



# Wer sind wir?





# Unser Angebot

---

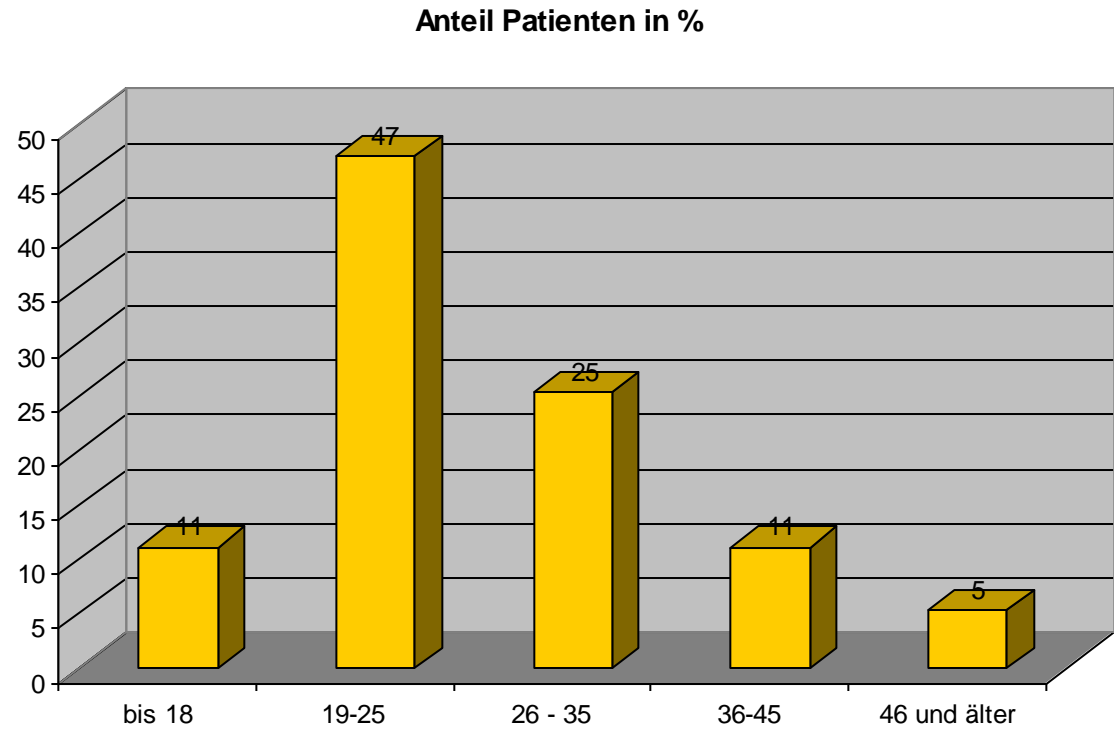
- Ambulante Abklärungsstelle
- Zielpopulation: Personen in Prodromalphase
- Sorgfältige und ausführliche Diagnostik
- Ausführliche neuropsychologische Abklärung
- Bericht mit Behandlungsvorschlägen für den zuweisenden Arzt
- Verlaufsevaluationen nach 6, 12, 24, 36 Monaten



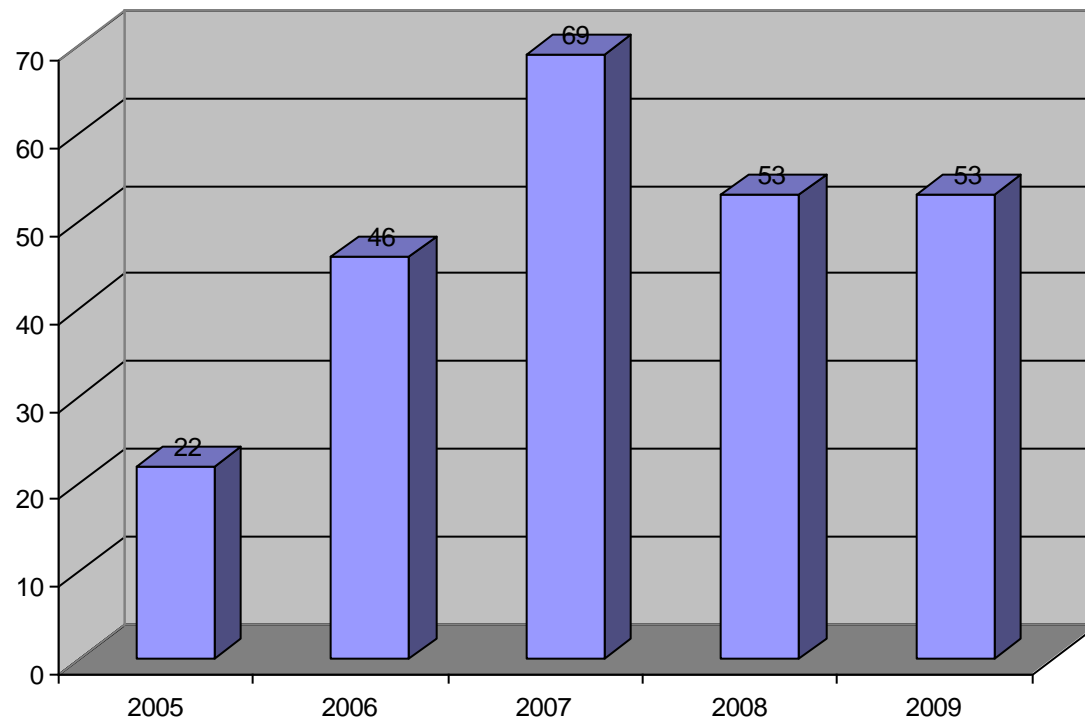
- Anamneseerhebung
- **Diagnose**
  - ICD-Checkliste Schizophrenie
  - Strukturiertes Interview für Prodromalsyndrome (SIPS)
  - Schizophrenie-Prädiktions-Instrument (SPI-A)
  - Psychometrie: PANSS
- **Medizinisch**
  - Labor
  - Drogenurin
  - Neurologische Untersuchung inkl. EEG
  - MRI
- **Neuropsychologische Untersuchung**

- Intelligenz
- Aufmerksamkeit und Konzentration
- Exekutive Funktionen
- Arbeitsgedächtnis
- Verbales Gedächtnis
- Visuelles Gedächtnis
- Adaptive Flexibilität
- Ideenproduktion (verbal, figural)
- Reizverarbeitungsgeschwindigkeit
- Logisch-abstraktes Denken

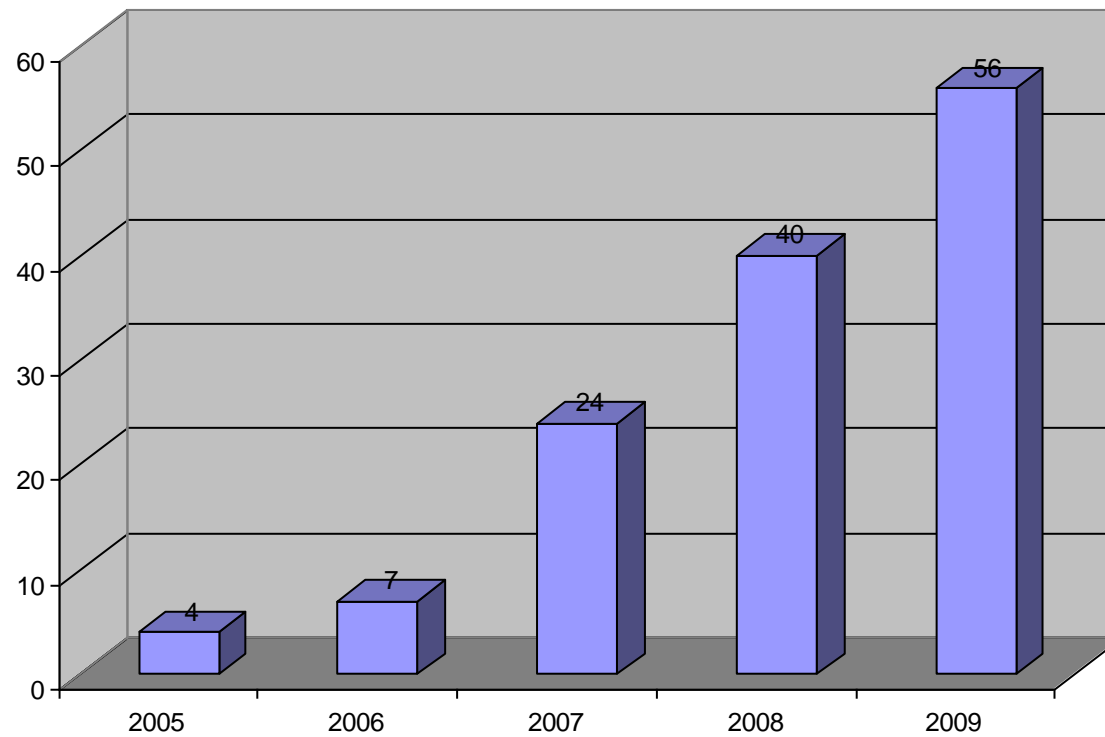
# Wie alt sind unsere Patienten bei Abklärungsbeginn?



## Wie viele Erstabklärungen führen wir durch?



## Wie viele Verlaufsgespräche führen wir durch?



Psychiatrische Dienste Aargau AG

**Psychiatrische Klinik Königsfelden**

Externer Psychiatrischer Dienst

Kinder- und Jugendpsychiatrischer Dienst

Areal Königsfelden



### Spezielle Angebote

Bei der Ausübung ihrer Arbeit werden die Ärztinnen, Ärzte und Pflegepersonen der Klinik von verschiedenen Diensten zusätzlich unterstützt:

- [Zentralmedizinische Dienste](#)
- [mediQ](#)
- [Forensik](#)
- [Memory Clinic](#)
- [Sozialdienst](#)
- [Besuchsdienst](#)
- [Seelsorge](#)

#### Angebote

##### Spezielle Angebote

[Zentralmedizinische Dienste](#)

[mediQ](#)

[Forensik](#)

[Memory Clinic](#)

[Sozialdienst](#)

[Patientenbesuchsdienst](#)

[Seelsorge](#)

[Einrichtungen/Räume](#)

[Anmeldung / Kontakt](#)

[Bildung / Veranstaltungen](#)

[Links](#)

[So finden Sie uns](#)

Psychiatrische Dienste Aargau AG
<b>Psychiatrische Klinik Königsfelden</b>
Externer Psychiatrischer Dienst
Kinder- und Jugendpsychiatrischer Dienst
Areal Königsfelden



- Angebote
- Spezielle Angebote
  - Zentralmedizinische Dienste
  - mediQ**
  - Forensik
  - Memory Clinic
  - Sozialdienst
  - Patientenbesuchsdienst
  - Seelsorge
- Einrichtungen/Räume
- Anmeldung / Kontakt
- Bildung / Veranstaltungen
- Links
- So finden Sie uns

### mediQ - Qualitätszentrum für Medikamentensicherheit und Diagnostik

Ein interdisziplinäres Team von Ärzten verschiedener Fachrichtungen, Pharmakologen und Psychologen arbeitet im Bereich Qualitätssicherung in der Psychiatrie, spezialisiert in Medikamentensicherheit einerseits und Abklärung und Erkennung psychotischer Frühphasen andererseits.

#### Sprechstunde Psychopharmakologie


Polypharmazie und erweiterte Kenntnisse über Interaktionen und Pharmakogenetik haben die psychiatrische Pharmakotherapie bereichert, aber auch kompliziert. Diese Spezialsprechstunde bietet Beratung und Abklärungen im Bereich Psychopharmakologie mit Schwerpunkt Interaktionen, Pharmakogenetik, unerwünschte Arzneimittelwirkungen und Therapeutisches Drug Monitoring an.

 [» Anmeldung Sprechstunde Psychopharmakologie](#)

#### mediQ - Interaktionsprogramm

» [mediQ - Interaktionsprogramm](#)

#### Sprechstunde zur Abklärung psychotischer Frühphasen

 [» Anmeldeformular für Erstpsychose-Sprechstunde](#)

- Psychiatrisch-diagnostische Erstgespräche
- Früherkennungsdiagnostik
- Neuropsychologische Untersuchung
- Therapievorschläge
- Nachkontrollen
- Externe Abklärungen (z.B. bildgebende Verfahren)

#### Projekte

AMSP steht für Arzneimittelsicherheit in der Psychiatrie. Durch die Teilnahme am international angesehenen **Arzneimittelsicherheitsprojekt** der Schweizerischen Gesellschaft für Arzneimittelsicherheit in der Psychiatrie (SGAMSP) leistet mediQ einen wichtigen Beitrag zur Arzneimittelsicherheit in den Psychiatrischen Diensten Aargau und trägt damit wesentlich zur Qualitätssicherung bei.

Besten Dank für Ihre Aufmerksamkeit

